

京都大学の受験を目指す  
女子高生のみさんへ

そんなことできるんだ!

どんな研究をするの?

京都大学の受験を目指す  
女子高生の皆さん!  
受験の前に京大の教育・研究を知り、  
学生や研究者と話をしませんか?

参加  
無料

オンライン

女子高生

京都  
大学。

車座  
フォーラム

何ができるの?

京大ってどんなところ?

開催  
日時

2021 11 / 7 [SUN]  
9:30-12:30 8時50分から  
接続開始

募集定員

女子高校生100名程度/保護者50名程度(先着順)

申込方法

男女共同参画推進センターホームページをご覧ください。  
<https://www.cwr.kyoto-u.ac.jp/>

申込期間

7.12 [月]-9.17 [金]

主催/京都大学男女共同参画推進センター 共催/京都大学教育推進・学生支援部入試企画課

10/10(日) 9時~15時に参加必須のZoom接続テストを実施します

[お問合せ] MAIL [w-shien@mail2.adm.kyoto-u.ac.jp](mailto:w-shien@mail2.adm.kyoto-u.ac.jp) TEL 075-753-2437

〒606-8303

京都市左京区吉田橋町 京都大学男女共同参画推進センター



# 知ろう！語ろう！

# 京都大学。

京都大学がどんなところなのか、大学ではどんな勉強や研究をするのか、

また大学卒業後の進路にはどんなものがあるのか、

などなど、色々な疑問をお持ちのみなさん、京都大学の企画する

「女子高生・車座フォーラム2021」にいらっしやいませんか？

京都大学男女共同参画推進センターでは、

京都大学での学生生活や研究者の仕事を知ってもらおうと

「京都大学を知ろう 学生・研究者と語ろう」を企画しました。

フォーラムでは、理系・文系それぞれにどんな研究分野や領域があるのか、

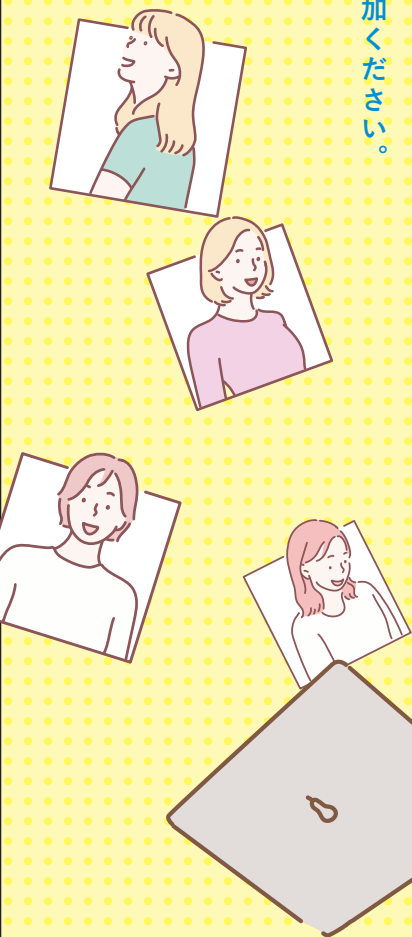
なぜ今の分野を選んだのか、といった大学進学に関わる話をはじめ、

試験勉強、進学後の大学生活、研究の面白さや苦労など、

さまざまなテーマについての疑問に、学生や研究者がお答えします。

保護者の方々の疑問にも、学部生や大学院生がお答えします。

どうぞ奮ってご参加ください。



あなたはどの学部を知りたい？

## GROUP WORK

グループワーク希望学部

- A 文学部
- B 教育学部
- C 法学部
- D 経済学部
- E 理学部
- F 医学部(医学)
- G 医学部(人間健康科学)
- H 薬学部
- I 工学部
- J 農学部
- K 総合人間学部

当日の流れをチェック！

## PROGRAM [プログラム]

8:50 -	接続開始
9:30 - 9:40	フォーラム開会 センター長挨拶
9:40 - 9:55	「おもろチャレンジ」体験談
10:00 - 11:30	グループワーク「車座になって話そう」 高校生 講師・京大生とのグループワーク 保護者 京大生との交流
11:35 - 12:10	まとめの全体会
12:10 - 12:30	入試説明(動画配信)
12:30	閉会