

京都大学の受験を目指す

女子高生の  
みなさんへ

参加  
無料

知ろう! 語ろう!  
京都大学!

京都大学の受験を目指す女子高校生の皆さん!  
受験の前に京大の教育・研究を知り、  
学生や研究者と話をしませんか?



何が  
できるの?

どんな  
研究を  
するの?

開催  
日時

2020.  
12/26 SAT

10:00-16:00

会場

京都大学国際科学イノベーション棟シンポジウムホール、他

募集定員

女子高校生100名程度/保護者50名程度(先着順)

主催/京都大学男女共同参画推進センター 共催/京都大学教育推進・学生支援部入試企画課

申込方法

男女共同参画推進センターホームページをご覧ください。

<http://www.cwr.kyoto-u.ac.jp/>

申込期間

9.23 [水]-11.20 [金]

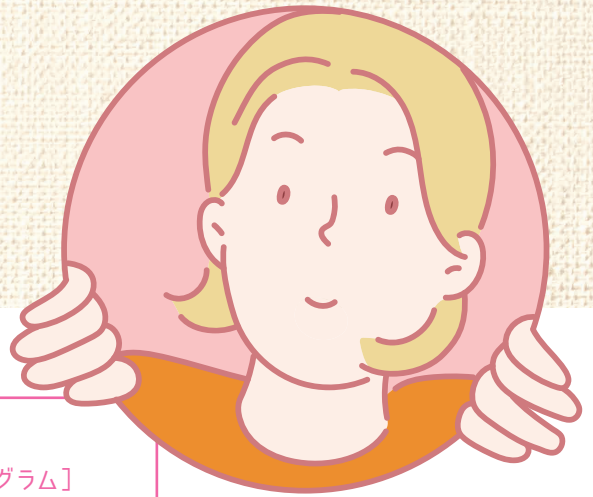
※今後の状況によってはweb開催に変更することがあります。決定次第、HP上でお知らせいたします。

# 知ろう! 語ろう! 京都大学!



# 車座 フォーラム

京都大学がどんなところなのか、大学ではどんな勉強や研究をするのか、  
また大学卒業後の進路にはどんなものがあるのか、などなど、色々な疑問をお持ちのみなさん、  
京都大学の企画する「女子高生・車座フォーラム2020」にいらっしませんか?  
京都大学男女共同参画推進センターでは、京都大学での学生生活や研究者の仕事を知ってもらおうと  
「京都大学を知ろう 学生・研究者と語ろう」を企画しました。  
フォーラムでは、理系・文系それぞれにどんな研究分野や領域があるのか、  
なぜ今の分野を選んだのか、といった大学進学に関わる話をはじめ、  
試験勉強、進学後の大学生活、研究の面白さや苦勞など、  
さまざまなテーマについての疑問に、学生や研究者がお答えします。  
保護者の方々の疑問にも、学部生や大学院生がお答えします。  
どうぞ奮ってご参加ください。



当日の  
流れを  
チェック!

## PROGRAM [プログラム]

10:00 - 10:30	受付
10:30 - 10:35	司会の挨拶
10:35 - 10:50	開会の挨拶・京都大学の紹介
10:55 - 11:15	女性研究者の講演
11:20 - 11:45	京大【おもろチャレンジ】の紹介
11:50 - 12:00	講師紹介・グループワークの説明
12:00 - 13:00	昼休憩 ※昼食は各自持参 ※学生食堂の利用可
13:10 - 14:40	グループワーク「車座になって話そう」 高校生 講師・京大生とのグループワーク 保護者 京大生との交流(13:10~14:40)
14:40 - 15:00	移動 (休憩)
15:00 - 16:00	まとめ
16:00	閉会

閉会后16:30まで、入試に関する質疑応答を受け付けます。

16:00 - 16:30	入試質疑応答 個別対応(教育推進・学生支援部入試企画課) 学部別質疑応答 個別対応(学生スタッフ)
---------------	--

あなたは  
どの学部を  
知りたい?

## グループワーク 希望学部

- A 文学部
- B 教育学部
- C 法学部
- D 経済学部
- E 理学部
- F 医学部(医学)
- G 医学部(人間健康科学)
- H 薬学部
- I 工学部
- J 農学部
- K 総合人間学部(文系)
- L 総合人間学部(理系)