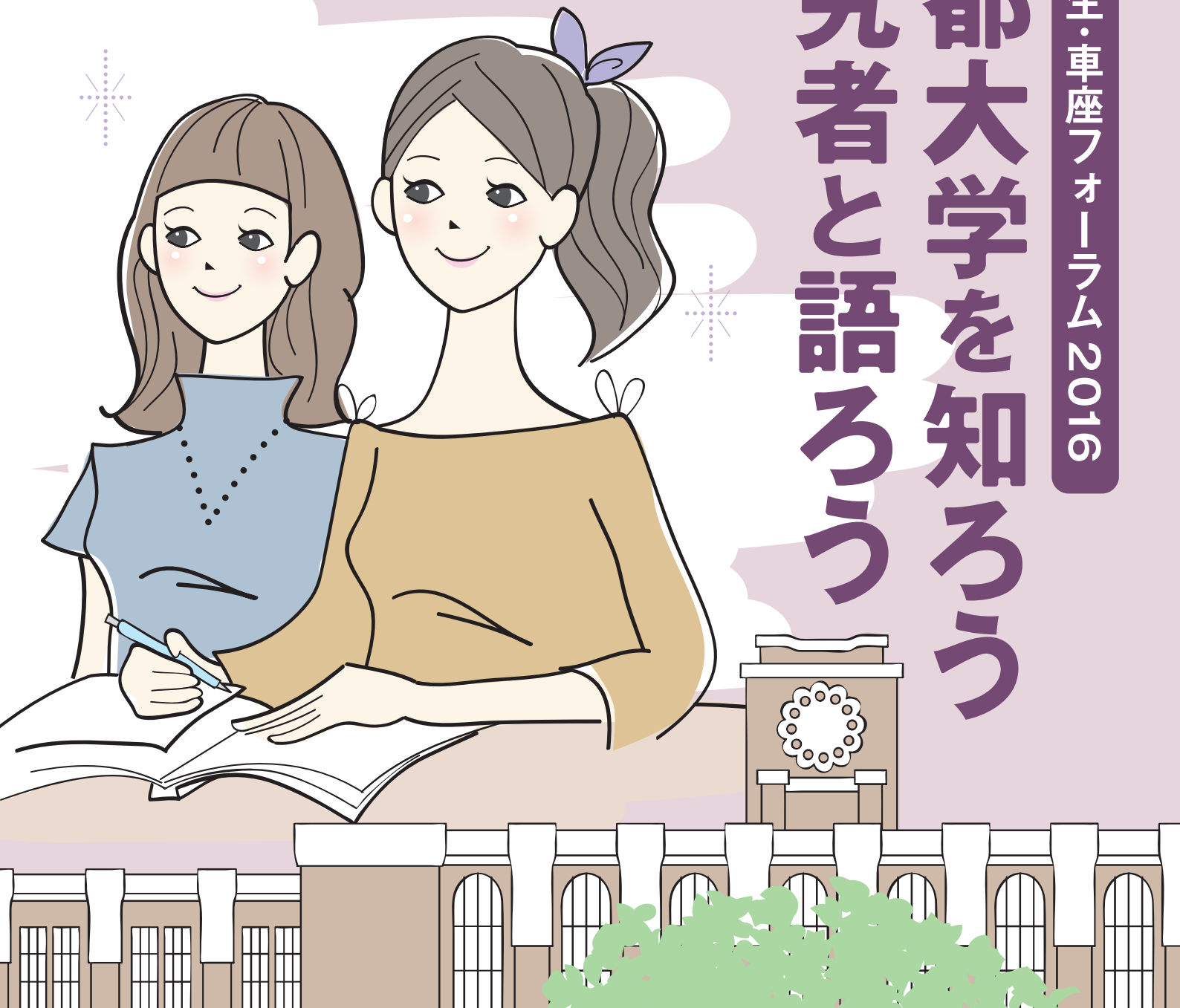


女子高生・車座フォーラム2016

# 京都大学を知ろう 研究者と語ろう

京都大学の受験を目指す女子高校生の皆さん！  
受験の前に京大の教育・研究を知り、  
研究者や大学院生・学部学生と話をしませんか？



日程

2016年12月23日(金) 祝

時間

10:00～17:00

会場

京都大学国際科学イノベーション棟  
シンポジウムホール、他

募集定員

女子高校生100名程度(先着順)・保護者50名程度

申し込み方法

男女共同参画推進センターホームページ  
(<http://www.cwr.kyoto-u.ac.jp/>)をご覧ください、  
期間内にお申し込みください。

申し込み期間: 2016年9月26日(月)～11月25日(金)

参加費  
無料

申し込み・お問い合わせはこちら

〒606-8303 京都市左京区吉田橋町 京都大学男女共同参画推進センター  
(mail)w-shien@mail.adm.kyoto-u.ac.jp  
(TEL)075-753-2437

主催

京都大学男女共同参画推進センター

共催

京都大学教育推進・学生支援部入試企画課

# 女子高生・車座フォーラム 2016

京都大学がどんなところなのか、大学ではどんな勉強や研究をするのか、また大学卒業後の進路にはどんなものがあるのか、などなど、色々な疑問をお持ちのみなさん、京都大学の企画する「女子高生・車座フォーラム2016」にいらっしやいませんか？

京都大学男女共同参画推進センターでは、京都大学の研究者や科学者の仕事を知ってもらおうと「京都大学を知ろう・研究者と語ろう」を企画しました。フォーラムでは、理系・文系それぞれにどんな研究分野や領域があるのか、なぜ今の分野を選んだのかといった大学進学に関わる話をはじめ、研究の面白さや苦勞、専門職や研究職など大学卒業後の将来設計のための心得、あるいはまた、具体的に、たとえば子育てと研究生生活の両立方法、研究論文の執筆や学会発表といった研究者の仕事内容など、さまざまなテーマについて、教員や大学院生、学生が疑問にお答えします。

保護者の方々の参加も募集します。どうぞ奮ってご参加ください。

## プログラム

10:00~10:30	受付
10:30~10:35	開会の挨拶
10:35~10:55	京都大学の紹介
10:55~11:10	入試に関する説明
11:10~11:30	女性研究者の講演
11:30~13:00	昼休憩
13:00~13:40	講師紹介・グループワークの説明・移動
13:40~15:00	グループワーク「車座になって話そう」 高校生 講師・京大生とのグループワーク 保護者 京大生との交流
15:00~15:10	移動(休憩)
15:10~15:50	まとめ
15:50~16:00	休憩
16:00~17:00	入試に関する質疑応答

### グループワーク希望学部

- A 文学部 B 教育学部 C 法学部 D 経済学部 E 理学部 F 医学部(医学) G 医学部(人間健康科学)  
H 薬学部 I 工学部 J 農学部 K 総合人間学部(文系) L 総合人間学部(理系)